

72 JOCS ESPORTIUS ESCOLARS DE L'ANOIA
CIRCUIT DE CROS ESCOLAR I POPULAR
CROS COMARCAL DE L'ANOIA
28A CURSA POPULAR D'ÒDENÀ
 Òdena, 25 de febrer de 2024



UBICACIÓ

Institut Escola d'Òdena
 C/ Verdaguer s/n 08711 Òdena, Barcelona
 Google maps: <https://tuit.cat/xxOe7>

HORARIS

Horari	Categoria	Anys	Metres	Circuit	Classificació	Temps
10:15h*	Aleví mixt	2012/2013	1.200m	D	Sí, per gènere	Sí
10:35h*	Benjamí mixt	2014/2015	1000m	B	Sí, per gènere	Sí
10:55h*	Prebenjamí mixt	2016/2017	600m	A	Sí, per gènere	Sí
11:15h**	I5 mixt	2018	350m	Adaptat	No (Ordre alfabètic)	No
	I4 mixt	2019	250m	Adaptat		
	I3 mixt	2020	150m	Adaptat		
11:45h*	Infantil mixt	2010/2011	1.500m	C	Sí, per gènere	Sí
	Cadet mixt	2008/2009				
	Juvenil mixt	2006/2007				
12:00h*	Adult mixt	2005 i anteriors	1.500m	C	Sí, per gènere	Sí

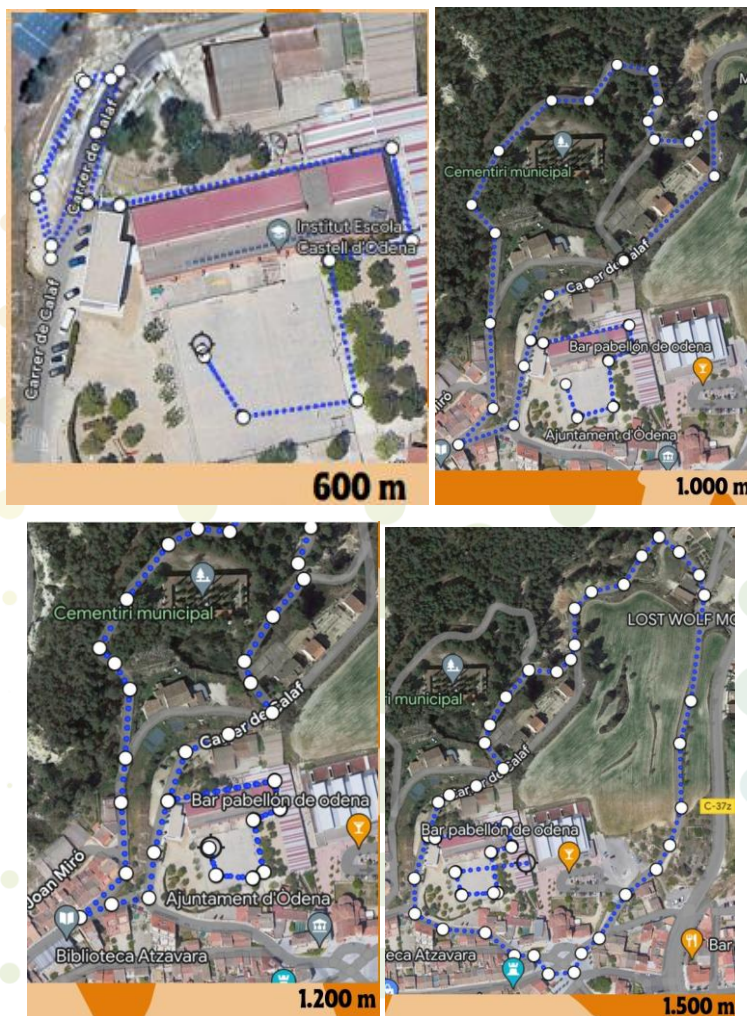
*depèn del nombre de participants, l'organització pot decidir separar la categoria per gènere.

**depèn del nombre de participants, l'organització pot decidir ajuntar categories.

RECORREGUTS



Circuits I5, I4 i IE al pati de l'escola 350, 250 i 100 m



ENTREGA DE PREMIS

Els tres primers classificats de cada categoria i gènere.

Trofeu al primer classificat/da de l'Institut-Escola en les següents categories: prebenjamí, benjamí, aleví, infantil i cadet.

Medalles de participació per a tots els atletes d'13, 14 i 15.

DOCUMENTACIÓ

LLICÈNCIA ESPORTISTA

- Tots i totes les atletes han de tenir la llicència degudament tramitada, tant els nens i nenes com els participants a la cursa d'adults.
- Només els i les atletes (nens/es i adults) dels organitzadors poden córrer sense llicència però no sense assegurança.
- LLICÈNCIA ESPORTISTA ESCOLAR: 16,00€ (de prebenjamins a juvenils)
13,50€ (educació infantil)
- LLICÈNCIA ESPORTIVA POPULAR: 8,00€

- ESPORTISTA ESCOLAR: Amb aquesta llicència podran participar en tots els crossos del circuit així com també a totes les competicions d'esport individual i d'associació dels 72 Jocs Esportius Escolars de l'Anoia.
- ESPORTISTA POPULAR: Amb aquesta llicència podran participar en tots els crossos del circuit així com també a totes les competicions d'esport individual dels Jocs Esportius Escolars i Populars de l'Anoia.

INSCRIPCIONS

Aquells esportistes que ja hagin fet la inscripció al circuit de cros no hauran de tornar a inscriure's.

Esportistes: <https://bit.ly/3WPI2qz>

Esportistes de l'E.A.Apiària: el centre us facilitarà les inscripcions.

TERMINI MÀXIM PER A TRAMITAR LA INSCRIPCIÓ: dijous 22 de febrer. Un cop celebrat el cros, es tornaran a obrir i es tornaran a tancar el següent dimarts anterior a la competició i així successivament.

NO ES PODRÀ INSCRIURE NINGÚ DESPRÉS DE LA DATA ASSIGNADA. TAMPOC ES PODRÀ INSCRIURE EL MATEIX DIA.

Per a tramitar-la, us heu de posar en contacte amb el/la coordinador/a esportiu del vostre centre educatiu.

CONTACTE ORGANITZACIÓ

Per a qualsevol consulta us podeu posar en contacte amb nosaltres enviant un correu electrònic a la següent adreça electrònica: xavi@ceanoia.cat (Xavi Borràs) o bé trucant a les nostres oficines al 93 805 42 10 o 93 803 19 50 extensió 2409. Horari de dilluns a divendres de 8:00h a 15:00h.